



Отдел региональных экономических исследований  
БНЦ СО РАН

# Оценка комфортности среды проживания населения в Республике Бурятия

Младший научный сотрудник  
Бубаева Татьяна Юрьевна

15 ноября 2012 г.

- Цель статьи - оценка комфортности среды проживания на основе статистических данных социально-экономического развития территорий.
- Гипотеза исследования - уровень комфортности современной региональной системы расселения, зависит от центростремительных процессов «сужения» и оптимизации экономического пространства, асимметрии в развитии муниципальных образований.

Таблица 1 - Миграционная аттрактивность в регионе

Территория	Коэффициент миграционной аттрактивности	Территория	Коэффициент миграционной аттрактивности
Республика Бурятия	-1,57	Мухоршибирский	-5,43
г.Улан-Удэ	5,97	Тункинский	-6,14
Иволгинский	4,52	Баргузинский	-6,41
Окинский	3,27	Хоринский	-8,74
Тарбагатайский	0,76	Кижингинский	-9,95
Кабанский	-1,15	Закаменский	-10,63
Бичурский	-1,70	Еравнинский	-12,20
Прибайкальский	-2,93	Курумканский	-12,65
Заиграевский	-3,69	Северо-Байкальский	-14,90
г.Северобайкальск	-3,88	Селенгинский	-15,63
Джидинский	-4,92	Баунтовский	-18,54
Кяхтинский	-5,08	Муйский	-26,22

Рассчитано автором по данным: 1. Статистический сборник № 01-01-16 Районы Республики Бурятия.

Социально-экономические показатели, Улан-Удэ, 2010;

2. Статистический сборник № 01-01-17 Районы Республики Бурятия. Основные характеристики, Улан-Удэ, 2010.

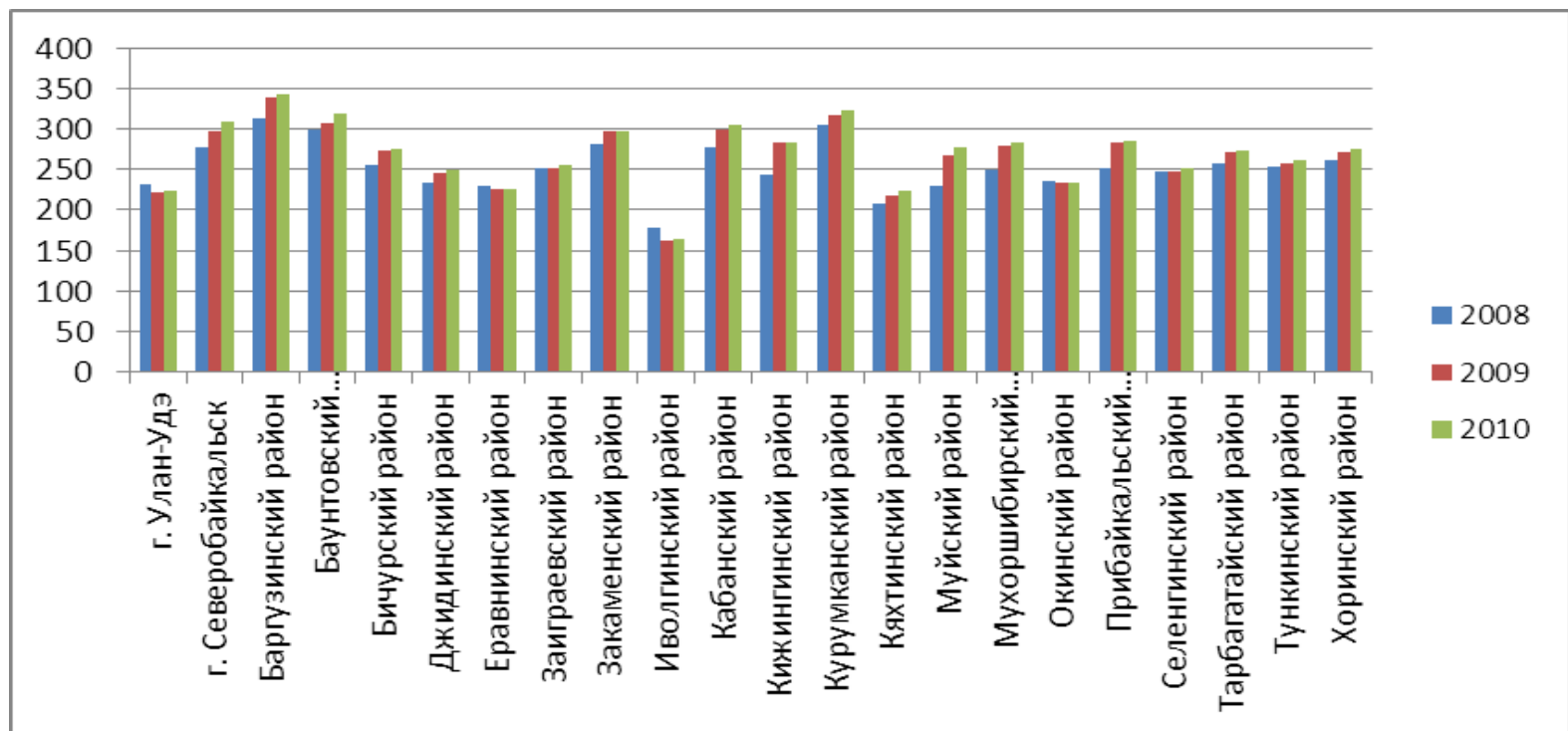


Рис. 1. Численность пенсионеров на 1000 населения

Таблица 2 - Характеристика инвестиционно-промышленного потенциала

	Показатели	2005	2006	2007	2008	2009
Улан-Удэ	численность населения, тыс. чел	380,9	377	373,3	372,4	373,3
	объем промышленной продукции, млн руб.	20111	21420	24589	25022	29634
	инвестиций в основной капитал, млн. руб.	4016,9	8177,7	9162,4	10060	9682
	объем промышленной продукции на 1000 населения	52798,6	56817	65869,3	67191,2	79383,9
	инвестиций в основной капитал на 1000 населения	10545,8	21691,5	24544,3	27014	25936,2
Заиграевский район	численность населения, тыс. чел	49,4	48,9	48,7	48,7	49,1
	объем промышленной продукции, млн руб.	347,7	541,8	381,3	495,6	815,4
	инвестиций в основной капитал, млн. руб.	148,8	39,5	133,3	390,7	139,8
	объем промышленной продукции на 1000 населения	7038,46	11079,8	7829,57	10176,6	16606,9
	инвестиций в основной капитал на 1000 населения	3012,15	807,771	2737,17	8022,59	2847,25
Иволгинский район	численность населения, тыс. чел	28,2	29,3	31	32,3	33
	объем промышленной продукции, млн руб.	83,4	96,9	30	67,6	103,7
	инвестиций в основной капитал, млн. руб.	8,1	9,1	19,9	44,3	98,8
	объем промышленной продукции на 1000 населения	2957,45	3307,17	967,742	2092,88	3142,42
	инвестиций в основной капитал на 1000 населения	287,234	310,58	641,935	1371,52	2993,94
Прибайкальский район	численность населения, тыс. чел	28,8	28,9	28,9	29,2	29,4
	объем промышленной продукции, млн руб.	290,8	323,2	336,2	461,6	550,8
	инвестиций в основной капитал, млн. руб.	258,8	857,1	260	700,5	1085,8
	объем промышленной продукции на 1000 населения	10097,2	11183,4	11633,2	15808,2	18734,7
	инвестиций в основной капитал на 1000 населения	8986,11	29657,4	8996,54	23989,7	36932
Тарбагатайский район	численность населения, тыс. чел	16,5	16,7	16,9	17	17,1
	объем промышленной продукции, млн руб.	15,4	49,8	50,6	20,9	52,7
	инвестиций в основной капитал, млн. руб.	238,2	159,3	149,9	71,3	166,3
	объем промышленной продукции на 1000 населения	933,333	2982,04	2994,08	1229,41	3081,87
	инвестиций в основной капитал на 1000 населения	14436,4	9538,92	8869,82	4194,12	9725,15

Таблица 3 - Удельный вес районов в основных общереспубликанских показателях

Муниципальные образования	Территория	Численность населения	Промышленное производство	Розничный товарооборот
г. Улан-Удэ	0,1	42,1	55,1	71,9
Заиграевский район	1,9	5,1	1,5	1,7
Иволгинский район	0,8	3,5	0,2	0,8
Прибайкальский район	4,4	3,0	1,0	1,9
Тарбагатайский район	0,9	1,8	0,1	0,6
Итого центральная система расселения	8,2	55,5	57,9	76,9